



ФЕДЕРАЛЬНАЯ СЛУЖБА ПО НАДЗОРУ  
В СФЕРЕ ЗАЩИТЫ ПРАВ ПОТРЕБИТЕЛЕЙ И БЛАГОПОЛУЧИЯ ЧЕЛОВЕКА  
**ФЕДЕРАЛЬНОЕ БЮДЖЕТНОЕ УЧРЕЖДЕНИЕ ЗДРАВООХРАНЕНИЯ  
«ЦЕНТР ГИГИЕНЫ И ЭПИДЕМИОЛОГИИ В ГОРОДЕ МОСКВЕ»**

129626, Москва, Графский пер. д. 4/9 тел. (495) 687 4035, факсе (495) 687 4067  
Свидетельство об аккредитации № 31-АК от 26.02.2010  
Испытательный лабораторный центр: ГСЭН.RU.ЦОА.021, РОСС RU.0001.510895, DAkkS D-PL-14246-01-00

## ЭКСПЕРТНОЕ ЗАКЛЮЧЕНИЕ

о соответствии продукции

Единым санитарно-эпидемиологическим и гигиеническим требованиям к товарам,  
подлежащим санитарно-эпидемиологическому надзору (контролю)

На основании заявления № 77.01.07.П.002055.05.14 № 02464 Дата 15.05.2014 г.  
от 15.05.2014

Организация-изготовитель: ООО "Керама Марацци"  
Адрес: 302024, г. Орел, ул. Итальянская, д. 5 (Россия)

Импортер (поставщик), получатель: ООО "Керама Марацци"  
Адрес: 302024, г. Орел, ул. Итальянская, д. 5 (Россия)

Наименование продукции: Бордюры и декоры керамические глазурованные для внутренней облицовки стен  
"KERAMA MARAZZI"

Продукция изготовлена в соответствии: ТУ 5752-003-04693313-98 "Бордюры и декоры керамические глазурованные для внутренней облицовки стен. Технические условия"

Перечень документов, представленных на экспертизу: ТУ 5752-003-04693313-98 "Бордюры и декоры керамические глазурованные для внутренней облицовки стен. Технические условия", Протокол испытаний, Доверенность, макет этикетки, СЭЗ на производство, Свидетельство о регистрации, Свидетельство о постановке в ИФНС.

Характеристика, ингредиентный состав продукции: глазурованная керамика

Рассмотрены протоколы (№, дата протокола, наименование организации (испытательной лаборатории, центра), проводящей испытания, аттестат аккредитации): протокол ИЛЦ ФГБУ "Центр госсанэпиднадзора" УД Президента РФ (Аттестат аккредитации № ГСЭН.RU.ЦОА.165) №183/ТУ-10-11 от 09.11.2011 г.

№ 055521



Гигиеническая характеристика продукции:

Эффективная удельная активность (Аэфф) естественных радионуклидов (ЕРН), Бк/кг

результат  
122

норматив  
не более 740

исследованного образца продукции соответствует Единым санитарно-эпидемиологическим и гигиеническим требованиям к товарам, подлежащим санитарно-эпидемиологическому надзору (контролю) пункту 5.1.14. СП 2.6.1.2612-10 "Основные санитарные правила обеспечения радиационной безопасности,(ОСПОРБ 99/2010)".

Область применения: **строительство, для внутренних работ**

Условия использования, хранения, транспортировки и меры безопасности: **в соответствии с рекомендациями фирмы-изготовителя, выполненными на русском языке. Мощность дозы излучения на поверхности перевозящего продукцию транспортного средства не должна превышать 1,0 мкЗв/ч.**

Информация, наносимая на этикетку: **в соответствии с Едиными санитарно-эпидемиологическими и гигиеническими требованиями к товарам, подлежащим санитарно-эпидемиологическому надзору (контролю)**

## ЗАКЛЮЧЕНИЕ

Санитарно-эпидемиологическая экспертиза проведена в соответствии с действующими Едиными санитарно-эпидемиологическими и гигиеническими требованиями к товарам, подлежащим санитарно-эпидемиологическому надзору (контролю) с использованием методов и методик, утверждённых в установленном порядке.

Продукция: **Бордюры и декоры керамические глазурованные для внутренней облицовки стен "KERAMA MARAZZI"**

**соответствует** Единым санитарно-эпидемиологическим и гигиеническим требованиям к товарам, подлежащим санитарно-эпидемиологическому надзору (контролю).

Настоящее заключение выдано взамен экспертного заключения № 77.01.07.П.006507.07.12 от 16.07.2012 г.

Главный врач  
(заместитель главного врача)

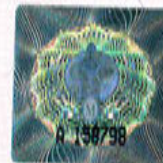
Заведующий отделом  
гигиены ИИИ

Эксперт (эксперты)



*С.Г.*  
подпись

*Саболеткина С.Г.*



Иваненко А.В.

Ф. И. О.

*А.И.*  
Румянцева А.И.

*С.А.*  
Ермолаев С. А.